

## VỮA ĐỔ RÓT KHÔNG CO NGÓT MÁC CAO



- Cường độ chịu nén > 65Mpa
- Độ ổn định cao
- Độ chảy tuyệt hảo
- Có thể bơm

Không lắng, không tách nước | Chịu va đập, rung lắc | Không độc hại, không ăn mòn



# LM-G650

High performance non-shrink grout



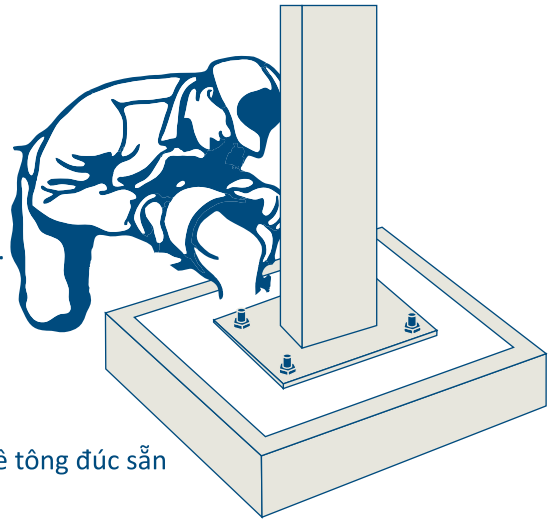
Lemax Grout LM-G650 là vữa kỹ thuật dạng bột đã được trộn sẵn, chỉ cần pha thêm với nước sạch theo đúng tỷ lệ sẽ được hỗn hợp vữa đồng nhất cho ứng dụng rót hoặc bơm, với nhiều ưu điểm nổi bật:

- Tốc độ phát triển cường độ nhanh, không co ngót.
- Khả năng tự san phẳng, không tách nước.
- Cường độ cao, chịu va đập, chịu ăn mòn, chịu rung động tốt.
- Dễ sử dụng, không độc hại, không chứa kim loại, clorua & nitrat.

## PHẠM VI ỨNG DỤNG

Lemax Grout LM-G650 thích hợp sử dụng để:

- Sửa chữa bê tông.
- Lắp đầy các ống, lỗ xuyên sàn - tường.
- Móng cho máy và các thiết bị nặng.
- Móng cho bệ đường ray, cột trong các kết cấu bê tông đúc sẵn.
- Neo bu lông, gối đầu, thiết bị cơ khí, vì kèo kim loại.
- Trám bít các tấm đệm, thanh nối.
- Rót đế chân cột nhà thép tiền chế và các khe nối.
- Các đường ống dẫn bê tông chịu ứng suất.
- Bơm vữa áp lực hoặc rót vào khe hở giữa kết cấu bê tông và bê tông đúc sẵn



**Cường độ chịu nén > 65Mpa**

**Độ ổn định cao**

**Độ chảy tuyệt hảo**

**Có thể bơm**

Màu sắc	Xám
Dạng	Bột
Đóng gói	25 Kg/ bao
Thời hạn sử dụng	12 tháng
Khối lượng thể tích	≈1.60 kg/lít (đổ đổng) ≈2.22 kg/lít (vữa mới trộn)
Tỷ lệ pha trộn	Từ 13 đến 15% nước theo khối lượng
Định mức ước tính	1 bao cho khoảng 13,1 lít vữa 76 bao cho khoảng 1m <sup>3</sup> vữa
Nhiệt độ thi công	Tối thiểu 10°C Tối đa 40°C
Khe hở tối thiểu	10 mm
Độ tách nước	0% (tiêu chuẩn ASTM C940)
Độ chảy ASTM C1437	Từ 25cm đến 32 cm
Độ giãn nở	≥ 0.1% (ASTM C940)
Cường độ nén	1 ngày ≥ 20 N/mm <sup>2</sup> 3 ngày ≥ 30 N/mm <sup>2</sup> 7 ngày ≥ 40 N/mm <sup>2</sup> 28 ngày ≥ 65 N/mm <sup>2</sup>
Tiêu chuẩn ASTM C942, ở 27 độ C	

